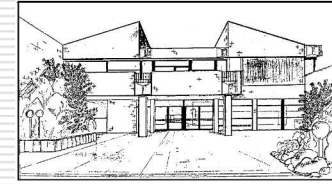


# Abschlüsse der Sekundarstufe I

---



Schulzentrum Helpsen  
Haupt- und Realschule

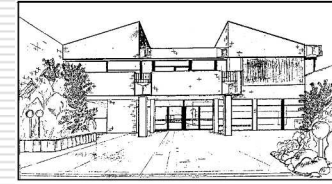
*Informationsveranstaltung*

*26.05.2011*

*Herzlich willkommen!*



# Abschlüsse der Sekundarstufe I



Schulzentrum Helpsen  
Haupt- und Realschule

---

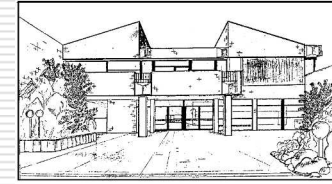
## *Nach Klasse 10 – HS und RS*

- Erweiterter Sekundarabschluss I
- Sekundarabschluss I – Realschulabschluss
- Sekundarabschluss I – Hauptschulabschluss

## *Nach Klasse 9 HS*

- Hauptschulabschluss

# Abschlüsse der Sekundarstufe I



Schulzentrum Helpsen  
Haupt- und Realschule

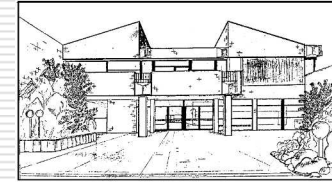
---

Um einen Abschluss erhalten zu können, müssen zunächst immer **zwei Voraussetzungen** erfüllt werden:

- Mindestens ausreichende Leistungen in allen Fächern und bestimmte Zensuren sowie Notendurchschnitte
- (Erfolgreiche) Teilnahme an den Abschlussprüfungen

# Abschlüsse der Sekundarstufe I

nach Klasse 10 RS



Schulzentrum Helpsen  
Haupt- und Realschule

1. Voraussetzung > Zensuren und Durchschnitt
- EWS SI > Notendurchschnitt in allen Pflicht- und Wahlpflichtfächern 3,0  
> Notendurchschnitt in De, Ma und En 3,0

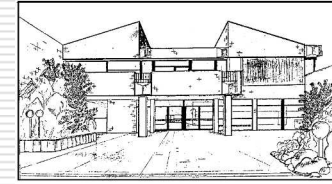
*und bei nicht ausreichenden Leistungen mit Ausgleichsregelung*

*– Durchschnitte müssen trotzdem erreicht werden!*

- > 1 x Note Fünf – keine Auswirkung
- > 2 x Note Fünf – Ausgleich durch 2 x Note Drei
- > 1 x Note Sechs – Ausgleich 1x Zwei oder 2 x Drei

# Abschlüsse der Sekundarstufe I

nach Klasse 10 RS



Schulzentrum Helpsen  
Haupt- und Realschule

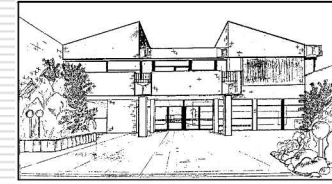
- 
1. Voraussetzung > Zensuren und Durchschnitt
- Sek.I-RS-Abschluss > ausreichende Leistungen in allen Fächern

*und bei nicht ausreichenden Leistungen mit Ausgleichsregelung*

- > 1 x Note Fünf – keine Auswirkung
- > 2 x Note Fünf – Ausgleich durch 2 x Note Drei
- > 1 x Note Sechs – Ausgleich 1x Zwei oder 2 x Drei

# Abschlüsse der Sekundarstufe I

nach Klasse 10 RS



Schulzentrum Helpsen  
Haupt- und Realschule

---

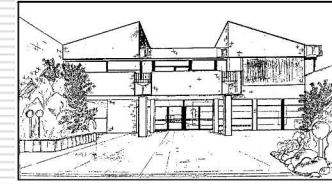
1. Voraussetzung > Zensuren und Durchschnitt

□ Sek.I-HS-Abschluss

> max. 3 Fächer mit nicht ausreichenden Leistungen

# Abschlüsse der Sekundarstufe I

nach Klasse 10 RS



Schulzentrum Helpsen  
Haupt- und Realschule

---

1. Voraussetzung > Zensuren und Durchschnitt

□ HS-Abschluss (nach Klasse 9) - *worst case !!*

> mehr als 3 Fächer mit nicht ausreichenden Leistungen am Ende der Klasse 10 RS

oder

mehr als eine Fünf in den Prüfungsfächern

oder

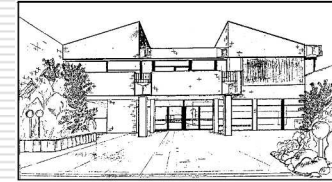
nicht an der Prüfung teilgenommen

> Abgangszeugnis mit Gleichstellungsvermerk:

„...entspricht dem Hauptschulabschluss nach Klasse 9.“

# Abschlüsse der Sekundarstufe I

nach Klasse 10 HS



Schulzentrum Helpsen  
Haupt- und Realschule

- 
1. Voraussetzung > Zensuren und Durchschnitt
  - EWS SI > Notendurchschnitt in allen Pflicht- und Wahlpflichtfächern 2,0  
> zwei A-Kurse (mindestens 1 x 2 und 1 x 3)

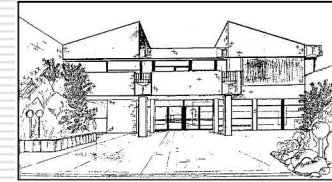
*bei nicht ausreichenden Leistungen mit Ausgleichsregelung  
– außer bei den Zusatzbedingungen (A-Kurse), Durchschnitt  
muss bleiben*

- > 1 x Note Fünf – keine Auswirkung
- > 2 x Note Fünf – Ausgleich durch 2 x Note Drei
- > 1 x Note Sechs – Ausgleich 1x Zwei oder 2 x Drei



# Abschlüsse der Sekundarstufe I

nach Klasse 10 HS



Schulzentrum Helpsen  
Haupt- und Realschule

## 1. Voraussetzung > Zensuren und Durchschnitt

### □ Sek I RS-Abschluss

- > Notendurchschnitt in allen Pflicht- und Wahlpflichtfächern 3,0
- > mindestens ein A-Kurs mit der Note Vier

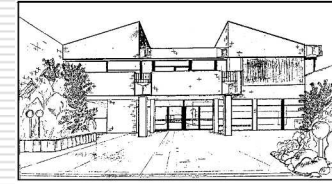
*bei nicht ausreichenden Leistungen auch noch mit Ausgleichsregelung*

*– außer bei den Zusatzbedingungen (A-Kurs) und Durchschnitt muss bleiben*

- > 1 x Note Fünf – keine Auswirkung
- > 2 x Note Fünf – Ausgleich durch 2 x Note Drei
- > 1 x Note Sechs – Ausgleich 1x Zwei oder 2 x Drei

# Abschlüsse der Sekundarstufe I

nach Klasse 10 HS



Schulzentrum Helpsen  
Haupt- und Realschule

## 1. Voraussetzung > Zensuren und Durchschnitt

### □ Sek I HS-Abschluss

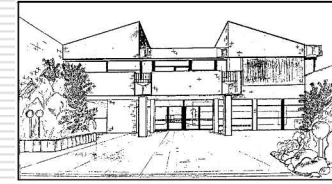
- > Notendurchschnitt in allen Pflicht- und Wahlpflichtfächern **schlechter** als 3,0  
*und / oder*
- > keinen A-Kurs

*bei nicht ausreichenden Leistungen auch noch mit Ausgleichsregelung*

- > 1 x Note Fünf – keine Auswirkung
- > 2 x Note Fünf – Ausgleich durch 2 x Note Drei
- > 1 x Note Sechs – Ausgleich 1x Zwei oder 2 x Drei

# Abschlüsse der Sekundarstufe I

nach Klasse 10 HS



Schulzentrum Helpsen  
Haupt- und Realschule

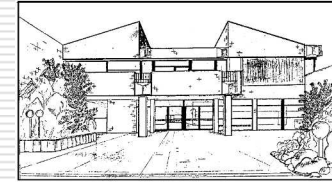
- 
1. Voraussetzung > Zensuren und Durchschnitt
- Bei noch schlechteren Leistungen :

**Abgangszeugnis** mit Gleichstellungsvermerk:  
*„...entspricht dem Hauptschulabschluss nach Klasse 9.“*

oder möglicherweise Wiederholen des Schuljahres

# Abschlüsse der Sekundarstufe I

nach Klasse 9 HS



Schulzentrum Helpsen  
Haupt- und Realschule

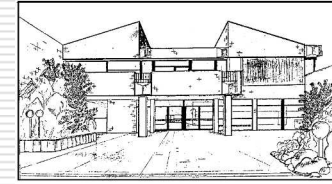
1. Voraussetzung > Zensuren und Durchschnitt
- Hauptschulabschluss nach Klasse 9  
> keine zusätzlichen Bedingungen

*bei nicht ausreichenden Leistungen auch noch mit Ausgleichsregelung*

- > 2 x Note Fünf – keine Auswirkung
- > 3 x Note Fünf – Ausgleich durch 2 x Note Drei
- > 1 x Note Sechs – Ausgleich 1x Zwei oder 2 x Drei
- > 1 x Note Sechs und 1 x Note Fünf – Ausgleich nur für die Sechs – 1 x 2 oder 2 x 3

# Abschlüsse der Sekundarstufe I

nach Klasse 9 HS



Schulzentrum Helpsen  
Haupt- und Realschule

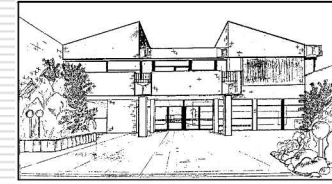
- 
1. Voraussetzung > Zensuren und Durchschnitt
- Bei noch schlechteren Leistungen :

## **Abgangszeugnis**

oder möglicherweise Wiederholen des Schuljahres

# Abschlüsse der Sekundarstufe I

nach Klasse 9 und 10



Schulzentrum Helpsen  
Haupt- und Realschule

- 
2. Voraussetzung > (erfolgreiche) Teilnahme an einer Abschlussprüfung
  - Schriftliche Prüfungen (zentrale Abschlussarbeiten)

> Deutsch

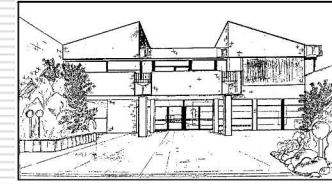
> Mathematik

> Englisch (nur Klasse 10)

Gewichtung: 1/3 der Jahresnote!!

# Abschlüsse der Sekundarstufe I

nach Klasse 10



Schulzentrum Helpsen  
Haupt- und Realschule

---

2. Voraussetzung > (erfolgreiche) Teilnahme an einer Abschlussprüfung

Mündliche Prüfung in **einem** zugelassenen Fach  
*nicht möglich in De, Ma, En und Sp*

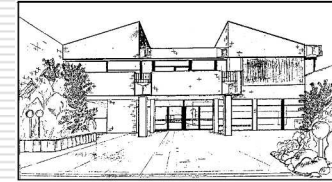
Dauer der Prüfung: 20 Minuten

Gewichtung: 1/3 der Jahresnote !!

*Alternative: Kolloquium bestehend aus schriftlichem und mündlichen Teil*

# Abschlüsse der Sekundarstufe I

nach Klasse 10



Schulzentrum Helpsen  
Haupt- und Realschule

## 2. Voraussetzung > (erfolgreiche) Teilnahme an einer Abschlussprüfung

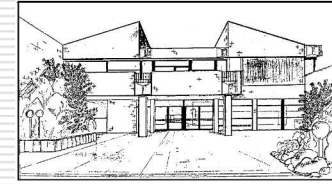
Hinweise zur mündlichen Prüfung

- Zu Beginn des 2. Halbjahres erfolgt schriftl. Anmeldung
- Die / der Schülerin / Schüler wählt Fach (Neigungsfach!)
- Die / der Schülerin / Schüler spricht Fachlehrer an (Bestätigung schriftlich)
- Das Prüfungsthema wird abgesprochen (bis zu den Osterferien)
- Selbstständige Vorbereitung bis zum Prüfungstermin (Fachlehrer begleitet / unterstützt)



# Abschlüsse der Sekundarstufe I

nach Klasse 10



Schulzentrum Helpsen  
Haupt- und Realschule

---

2. Voraussetzung > (erfolgreiche) Teilnahme an einer Abschlussprüfung

□ Zusätzliche mündliche Prüfungen sind möglich

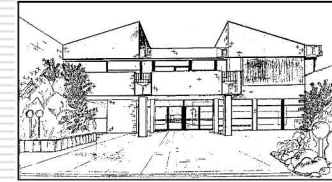
> in De, Ma oder En auf Anordnung des Schulleiters

> auf Antrag des Prüflings in De, Ma oder En

(somit sind bis zu 3 mündliche Prüfungen möglich, aber unwahrscheinlich!)

# Abschlüsse der Sekundarstufe I

nach Klasse 10



Schulzentrum Helpsen  
Haupt- und Realschule

---

2. Voraussetzung > (erfolgreiche) Teilnahme an einer Abschlussprüfung

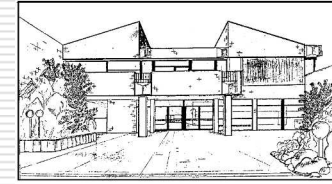
□ Was heißt nun erfolgreiche Abschlussprüfung???

> man darf max. **eine** Fünf in den Prüfungsfächern haben

> d.h. nicht in der Prüfungsarbeit oder in der mündlichen Prüfung, sondern in der **Jahresendnote** des Prüfungsfaches (  $2/3 + 1/3$  )

# Abschlüsse der Sekundarstufe I

nach Klasse 10



Schulzentrum Helpsen  
Haupt- und Realschule

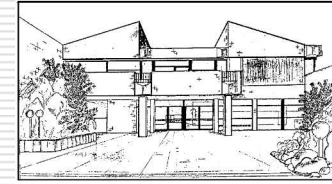
---

Die Zuweisung der Abschlüsse erfolgt nun nach Überprüfung der Voraussetzungen:

- Allgemeine Zensuren und Durchschnitte sowie Ausgleichsregelungen
  
- Ergebnisse der Abschlussprüfungen

# Abschlüsse der Sekundarstufe I

Prüfungstermine 2010



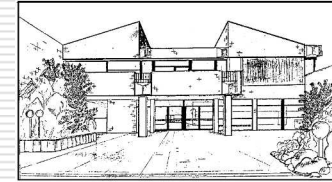
Schulzentrum Helpsen  
Haupt- und Realschule

## Abschlussprüfungen – Termine für 2011

- ❑ Prüfung in den schriftlichen Prüfungsfächern mit landesweit einheitlicher Aufgabenstellung (Haupttermin): **Di 22.05.2012 Deutsch, Fr 25.05.2012 Mathematik, Do 31.05.2012 Fremdsprachen**
- ❑ Prüfung in den schriftlichen Prüfungsfächern mit landesweit einheitlicher Aufgabenstellung (1. Nachschreibtermin): Mo 04.06.2012 Deutsch, Mi 06.06.2012 Mathematik, Fr 08.06.2012 Fremdsprachen
- ❑ Prüfung in den mündlichen Prüfungsfächern und mündliche Prüfung in den schriftlichen Prüfungsfächern:  
**Mo 11.06.2012 bis Fr 15.06.2012**
- ❑ Beginn der schriftlichen Prüfungen:  
jeweils 8.00 Uhr bis 8.15 Uhr
- ❑ Ausgabe der Abschlusszeugnisse Sek. I:  
Do 28.6.2012 bis Sa 30.06.2012 **Fr 29.06.2012 in Helpsen !**

# Abschlüsse der Sekundarstufe I

nach Klasse 10



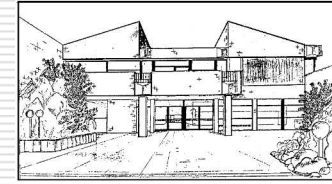
Schulzentrum Helpsen  
Haupt- und Realschule

Alles klar  
????????????????????



# Abschlüsse der Sekundarstufe I

nach Klasse 10



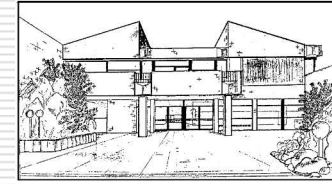
Schulzentrum Helpsen  
Haupt- und Realschule

---

## Berechtigungen der Abschlüsse

- ❑ Erweiterter Sekundarabschluss I
  - > Einführungsphase der gmy. Oberstufe - Klasse 10 (!)
  - oder Fachgymnasium oder berufliche Ausbildung
  
- ❑ Sekundarabschluss I – Realschulabschluss
  - > berufliche Ausbildung, Fachoberschule, BBS Bildungsgänge
  
- ❑ Sekundarabschluss I –Hauptschulabschluss
  - > berufliche Ausbildung, BBS
  
- ❑ *Hauptschulabschluss > berufliche Ausbildung, BBS*
  
- ❑ *Abgangszeugnis > BBS !!!*

# Abschlüsse der Sekundarstufe I



Schulzentrum Helpsen  
Haupt- und Realschule

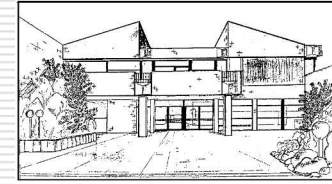
---

Aus- und Bildungsangebote  
der BBS Stadthagen oder Rinteln

Bitte dort (rechtzeitig) Infos über die  
vielen Bildungsangebote einholen!!

# Abschlüsse der Sekundarstufe I

nach Klasse 9 und 10



Schulzentrum Helpsen  
Haupt- und Realschule

---

Ich danke für die Aufmerksamkeit  
und wünsche noch einen schönen Abend!

